

★新築★複数沿線利用可能★
『池袋駅』徒歩圏内です♪

＊おすすめポイント＊

◎複数沿線利用可能

通勤・通学に便利です♪

◎設備充実

カラーモニター付きインターホン・シャワー付き便座等…★

Art Avenue オススメポイント!!

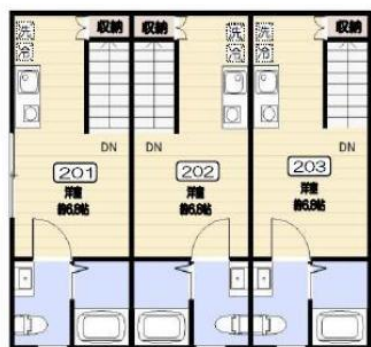
新築

仮称)西池袋PJ

にいけぶくろ

1R

2016年3月上旬
入居可予定



201号室	202号室	203号室
¥76,000	¥76,000	¥77,000
20.02 m ²	20.02 m ²	20.02 m ²
1R	1R	1R

101号室	102号室	103号室	104号室
¥75,000	¥74,000	¥74,000	¥75,000
20.02 m ²	18.07 m ²	18.07 m ²	18.07 m ²
1R	1R	1R	1R

共益費	¥2,000
Club A&A会費	¥1,000(税別)/月
敷金	1ヶ月
礼金	1ヶ月

物件概要

- 所在地 / 171-0021 東京都豊島区西池袋4-8-8
- 交通 / 西武池袋線 椎名町 駅 徒歩 8分
有楽町線 要町 駅 徒歩 11分
J R各線 池袋 駅 徒歩 16分
- 構造 / 木造 3階建て
- 完成 / 2016年 3月
- 契約形態 / 「再契約型」定期借家契約
- 契約期間 / 1年間 ●中途解約 / 可 (1ヶ月前通知)
- 再契約料 / 新賃料の0.5ヵ月分 ●償却 / 解約時敷金0.5ヵ月分

設備概要

エアコン/フローリング/バス・トイレ別/室内洗濯機置場/システムキッチン (IH) 1口設置済/プロパンガス/独立洗面台/シャワー付き便座/下駄箱/カラーモニター付きインターホン/駐輪スペース (バイク駐輪不可)

契約時費用について

- 鍵交換 : あり/15,000円 (税別)
- 諸経費 : 1,000円 (税別) (書類作成・郵送料金)
- 保証会社 **加入必須: スカイレント**
連帯保証人不要。契約時月額費用の50%/1年毎に12,000円。
- 家財保険



Club A&Aに補償付帯費として付帯されています。(家財保険 201万、賠償責任補償額2,000万) 別途家財保険への加入は不要です。

【定期借家契約】定期借家契約とは、契約期間が明確に定められた賃貸借契約です。契約期間満了とともに賃貸借契約は終了しますが、再契約型の定期借家契約の場合、原則的に再契約をおこないますので、そのまま住み続けていただけます。また、再契約時にあらたに敷金・礼金がかかることはありません。

【定期借家契約のメリット】生活を始めなければ、新居の状況はわかりません。たとえばお隣に「困った方(夜中に騒ぐ・共用部分を汚す等)」など、契約違反をする方がいらした場合、定期借家契約ではそのような方を最長で契約期間満了までで退去していただくことができます。物件全体の環境を良好に保つことができるため、優良な入居者様にとっては、住み心地の良い物件となります。

- 写真は同物件・別部屋の場合もございます。
- 図面と現況が異なる場合は、現況優先と致します。

■消費税の税率に応じて消費税相当分は変動するものとします。

『まかせて良かった』を実感して下さい。

東京都知事(1)第94996号

〒171-0021 東京都豊島区西池袋3-16-10 グランドウール立教前101

グランドウール

西池袋店
支店

(TEL・FAX) 03-5944-8847

IKEBUKURO GAKUSEIKAI グループ

携帯:090-2169-3654 Email: ikebukuro@kmd.biglobe.ne.jp

■取引態様/媒介

■手数料:客付100%
借主100%

※広告掲載不可