

# ウィルローズ池袋 (6階)

交通 山手線『池袋』駅より徒歩9分  
埼京線『池袋』駅より徒歩9分  
東京地下鉄有楽町線『池袋』駅より徒歩5分

価格(税込)

## 6,880 万円

### 池袋駅徒歩9分の立地。陽当り・通風・眺望良好な6階角部屋。 各居室の収納やジェットバス・ミストサウナ・カウンターキッチン シューズクローゼットなど充実した設備内容で快適な暮らしを

所在/豊島区西池袋3丁目17-22  
 土地権利/所有権  
 用途地域/近隣商業地域  
 専有面積(壁芯) 72.72㎡ (約21.99坪)  
 バルコニー面積/13.09㎡  
 間取/3LDK  
 構造/鉄筋コンクリート造  
 階数/地上7階建  
 所在階/6階  
 総戸数/22戸  
 建築年月/平成21(2009)年1月  
 分譲会社/株式会社エルシード  
 施工会社/株式会社加賀田組  
 管理会社/株式会社ハートウェルズ・マネジメント  
 管理形態/全部委託  
 管理人状況/日勤  
 管理費/月額19,700円  
 修繕積立金/月額9,090円  
 エレベーター/有り  
 電気/東京電力  
 ガス/都市ガス  
 給水/公営  
 排水/本下水  
 駐車場/1台  
 駐輪場/空有り1台(月額400円)  
 バイク置場/空無し  
 \*空き状況は平成28年3月4日現在  
 現況/空家  
 引渡/相談  
 設備/モニター付きオートロック、TVモニター付きインターホン、追焚機能、温水洗浄便座、食器洗浄乾燥機、浄水器、浴室乾燥機、カウンターキッチン、宅配ボックス、収納スペース、システムキッチン、洗面所、シャンプードレッサー、室内洗濯機置場、フローリング他  
 ペット飼育/可(飼育細則有り)  
 その他/\*インターネット使用料月額:972円  
 \*町会費月額:200円

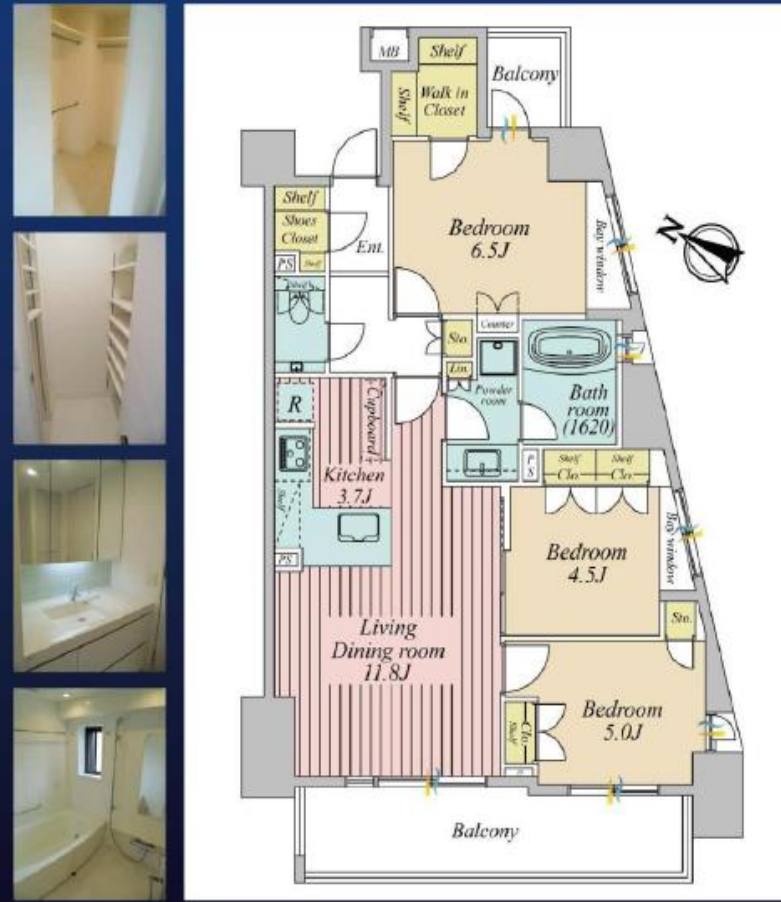
※図面と現況が異なる場合は現況を優先します

#### ~充実した室内設備~

- ・独SCHOTT CERAN制3口ガスコンロ
- ・グローエ制 水洗(キッチン・洗面・浴室)
- ・ジェットバス/ミストサウナ
- ・ウォークインクローゼット
- ・シューズクローゼット
- ・温水洗浄便座

#### Life Information

- ・まいばすけっと西池袋3丁目店(約60m)
- ・東武ストア西池袋店(約140m)
- ・スギ薬局西池袋店(約140m)
- ・ファミリーマート西池袋三丁目店(約280m)
- ・西池袋郵便局(約290m)



東京都知事(1)第94996号

〒171-0021 東京都豊島区西池袋3-16-10 グランドウル立教前101

# グランドウル

IKEBUKURO GAKUSEIKAI グループ

西池袋  
支店

## (TEL・FAX) 03-5944-8847

携帯:090-2169-3654 Email: ikebukuro@kmd.biglobe.ne.jp

- 取引態様: 媒介
- 手数料: 分かれ